

Volkswagen T6 DOKA Doppelkabine Pritsche 2.0 TDI



Ehem. Neupreis*

42.840,-€

Ihre Ersparnis

44 %

Unser Angebotspreis:

23.990,-€

20.160,- € netto

19 % MwSt ausweisbar

Schnellinformationen

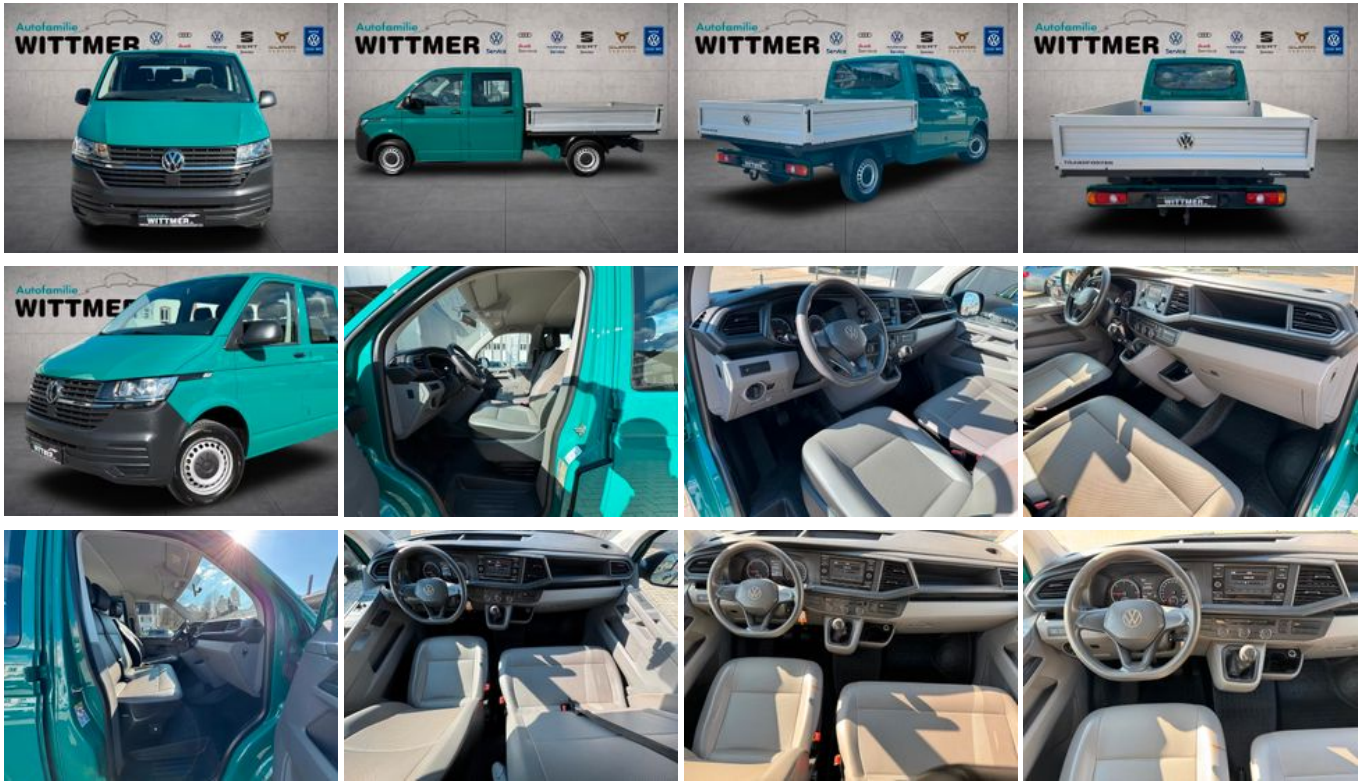
Fahrzeugart	Gebrauchtfahrzeug	Klasse	T6
Kategorie	Pritsche	Hubraum	1998 cm ³
Erstzulassung	03/2021	Außenfarbe	Grün
Laufleistung	58670 km	Innenfarbe	
Leistung	81 kW (110 PS)	Innenausstattung	
Kraftstoffart	Diesel		
Getriebe	Schaltgetriebe		

Verkaufsteam
Autohaus Wittmer GmbH
0 7653 9605-0

Umwelt und Normen

Fahrzeugausstattung

ABS	Anhängerkupplung
ESP	HU neu
Keine Klimaanlage oder -automatik	Ladebordwand
Partikelfilter	Scheckheftgepflegt
Servolenkung	Zentralverriegelung



* Ehemaliger Neupreis (Unverbindliche Preisempfehlung des Herstellers am Tag der Erstzulassung)

** Die angegebenen Verbrauchs- und Emissionswerte wurden nach den gesetzlich vorgeschriebenen Messverfahren ermittelt. Am 1. Januar 2022 hat der WLTP-Prüfzyklus den NEFZ-Prüfzyklus vollständig ersetzt, sodass für nach diesem Datum neu typgenehmigte Fahrzeuge keine NEFZ-Werte vorliegen. Weitere Informationen zum offiziellen Kraftstoffverbrauch und den offiziellen spezifischen CO₂-Emissionen neuer Personenkraftwagen können dem "Leitfaden über den Kraftstoffverbrauch, die CO₂-Emission und den Stromverbrauch neuer Personenkraftwagen" entnommen werden, der an allen Verkaufsstellen, bei der Deutsche Automobil Treuhand GmbH (DAT), Hellmuth-Hirth-Straße 1, 73760 Ostfildern-Scharnhausen, und unter <https://www.dat.de/co2/> unentgeltlich erhältlich ist.

Weitere Informationen zum Fahrzeug und Finanzierung finden Sie auf unserer Homepage

