

Volkswagen T6 DOKA Doppelkabine Pritsche 2.0 TDI



Ehem. Neupreis*

42.840,-€

Ihre Ersparnis

44 %

Unser Angebotspreis:

23.990,-€

20.160,- € netto

19 % MwSt ausweisbar

Schnellinformationen

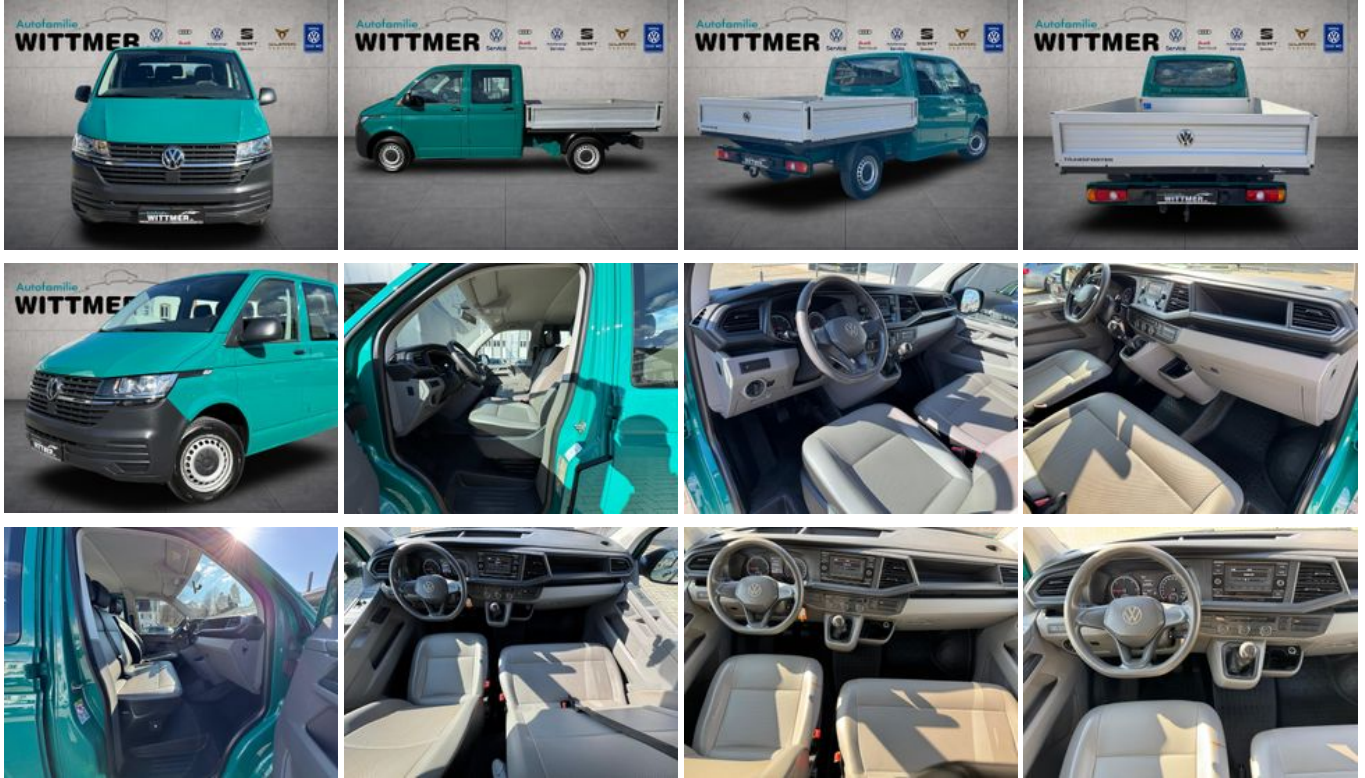
| | | | |
|---------------|-------------------|------------------|----------------------|
| Fahrzeugart | Gebrauchtfahrzeug | Klasse | T6 |
| Kategorie | Pritsche | Hubraum | 1998 cm ³ |
| Erstzulassung | 03/2021 | Außenfarbe | Grün |
| Laufleistung | 87700 km | Innenfarbe | |
| Leistung | 81 kW (110 PS) | Innenausstattung | |
| Kraftstoffart | Diesel | | |
| Getriebe | Schaltgetriebe | | |

Verkaufsteam
Autohaus Wittmer GmbH
0 7653 9605-0

Umwelt und Normen

Fahrzeugausstattung

| | |
|-----------------------------------|---------------------|
| ABS | Anhängerkupplung |
| ESP | HU neu |
| Keine Klimaanlage oder -automatik | Ladebordwand |
| Partikelfilter | Scheckheftgepflegt |
| Servolenkung | Zentralverriegelung |



* Ehemaliger Neupreis (Unverbindliche Preisempfehlung des Herstellers am Tag der Erstzulassung)

** Die angegebenen Verbrauchs- und Emissionswerte wurden nach den gesetzlich vorgeschriebenen Messverfahren ermittelt. Am 1. Januar 2022 hat der WLTP-Prüfzyklus den NEFZ-Prüfzyklus vollständig ersetzt, sodass für nach diesem Datum neu typgenehmigte Fahrzeuge keine NEFZ-Werte vorliegen. Weitere Informationen zum offiziellen Kraftstoffverbrauch und den offiziellen spezifischen CO₂-Emissionen neuer Personenkraftwagen können dem "Leitfaden über den Kraftstoffverbrauch, die CO₂-Emission und den Stromverbrauch neuer Personenkraftwagen" entnommen werden, der an allen Verkaufsstellen, bei der Deutsche Automobil Treuhand GmbH (DAT), Hellmuth-Hirth-Straße 1, 73760 Ostfildern-Scharnhausen, und unter <https://www.dat.de/co2/> unentgeltlich erhältlich ist.

Weitere Informationen zum Fahrzeug und Finanzierung finden Sie auf unserer Homepage

