

Volkswagen T6 DOKA Doppelkabine Pritsche 2.0 TDI



Ehem. Neupreis*

42.840,-€

Ihre Ersparnis

44 %

Unser Angebotspreis:

23.990,-€

20.160,- € netto

19 % MwSt ausweisbar

Schnellinformationen

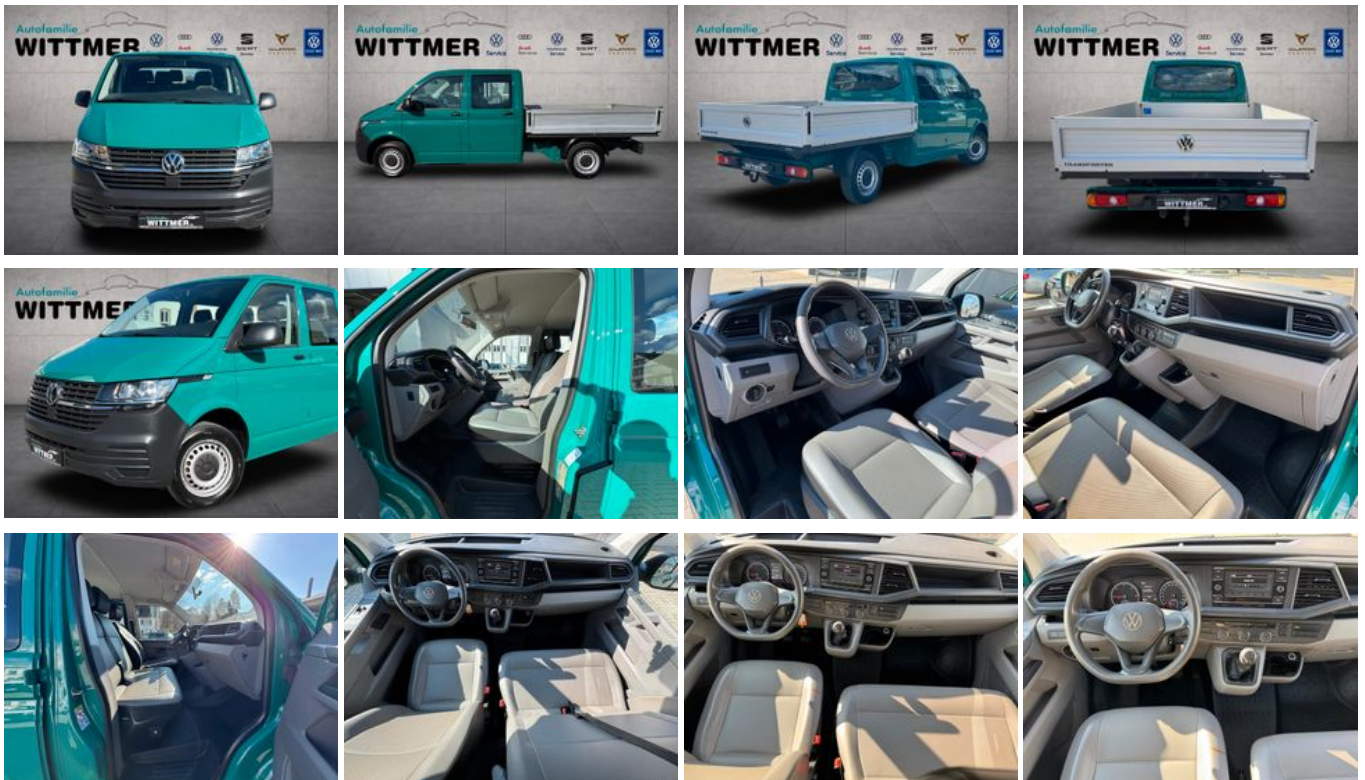
Fahrzeugart	Gebrauchtfahrzeug	Klasse	T6 andere
Kategorie	Andere	Hubraum	1998 cm ³
Erstzulassung	03/2021	Außenfarbe	Grün
Laufleistung	87700 km	Innenfarbe	Andere
Leistung	81 kW (110 PS)	Innenausstattung	Andere
Kraftstoffart	Diesel		
Getriebe	Schaltgetriebe		

Verkaufsteam
Autohaus Wittmer GmbH
0 7653 9605-0

Umwelt und Normen

Fahrzeugausstattung

ABS	Anhängerkupplung
Berganfahrassistent	Bluetooth
Bordcomputer	ESP
Elektr. Seitenspiegel	Elektr. Wegfahrsperr
Freisprecheinrichtung	Garantie
HU neu	Keine Klimaanlage oder -automatik
Musikstreaming integriert	Nichtraucher-Fahrzeug
Partikelfilter	Scheckheftgepflegt
Servolenkung	Sommerreifen
Stahlfelgen	Start/Stop-Automatik
Touchscreen	Traktionskontrolle
Zentralverriegelung	



* Ehemaliger Neupreis (Unverbindliche Preisempfehlung des Herstellers am Tag der Erstzulassung)

** Die angegebenen Verbrauchs- und Emissionswerte wurden nach den gesetzlich vorgeschriebenen Messverfahren ermittelt. Am 1. Januar 2022 hat der WLTP-Prüfzyklus den NEFZ-Prüfzyklus vollständig ersetzt, sodass für nach diesem Datum neu typgenehmigte Fahrzeuge keine NEFZ-Werte vorliegen. Weitere Informationen zum offiziellen Kraftstoffverbrauch und den offiziellen spezifischen CO₂-Emissionen neuer Personenkraftwagen können dem "Leitfaden über den Kraftstoffverbrauch, die CO₂-Emission und den Stromverbrauch neuer Personenkraftwagen" entnommen werden, der an allen Verkaufsstellen, bei der Deutsche Automobil Treuhand GmbH (DAT), Hellmuth-Hirth-Straße 1, 73760 Ostfildern-Scharnhausen, und unter <https://www.dat.de/co2/> unentgeltlich erhältlich ist.

Weitere Informationen zum Fahrzeug und Finanzierung finden Sie auf unserer Homepage

