

Volkswagen Crafter 35 Kasten 2,0 TDI MR / Heckantrieb / AHK



Ehem. Neupreis*

48.927,-€

Ihre Ersparnis

49 %

Unser Angebotspreis:

24.790,-€

20.832,- € netto

19 % MwSt ausweisbar

Schnellinformationen

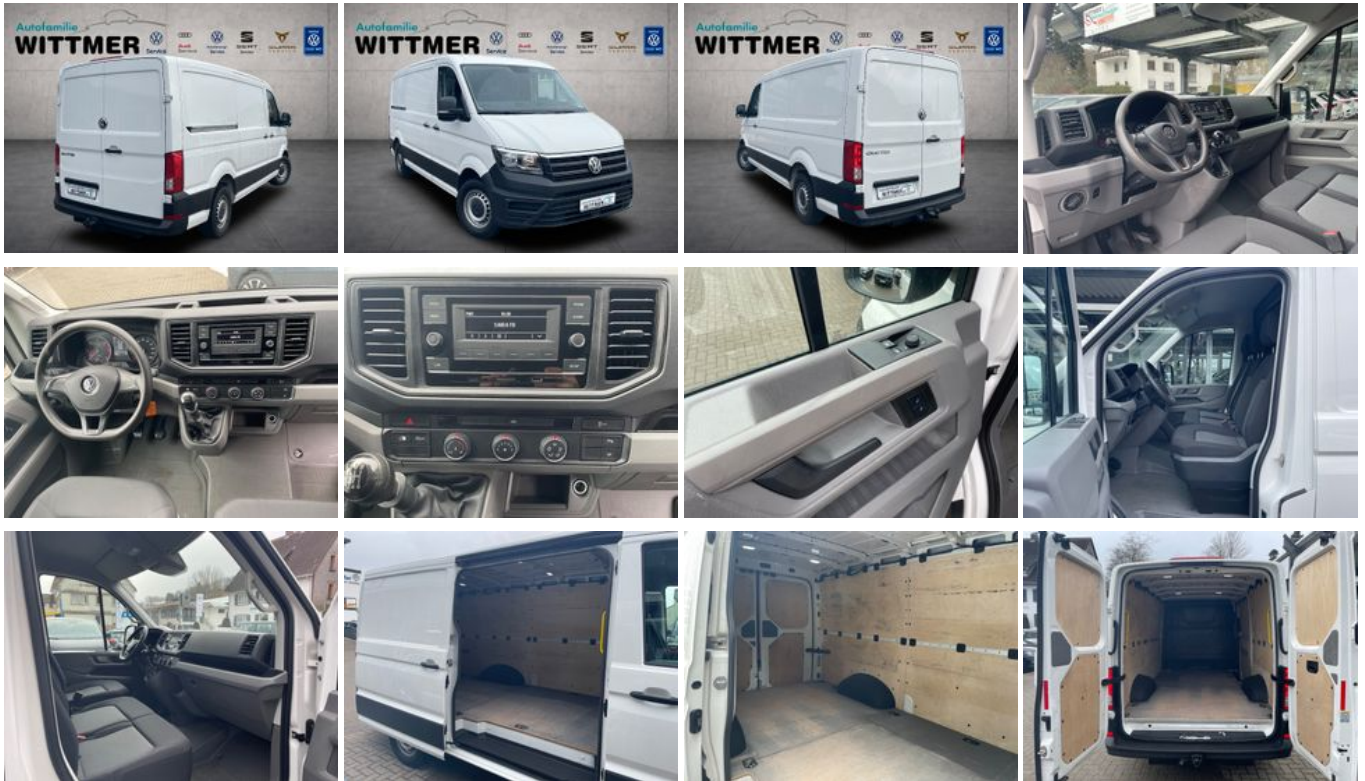
Fahrzeugart	Gebrauchtfahrzeug	Klasse	Crafter
Kategorie	Kastenwagen	Hubraum	1968 cm ³
Erstzulassung	01/2022	Außenfarbe	Weiß
Laufleistung	71700 km	Innenfarbe	
Leistung	103 kW (140 PS)	Innenausstattung	
Kraftstoffart	Diesel		
Getriebe	Schaltgetriebe		

Verkaufsteam
Autohaus Wittmer GmbH
0 7653 9605-0

Umwelt und Normen

Fahrzeugausstattung

ABS	Anhängerkupplung
ESP	HU neu
Keine Klimaanlage oder -automatik	Partikelfilter
Scheckheftgepflegt	Servolenkung
Trennwand	Zentralverriegelung



* Ehemaliger Neupreis (Unverbindliche Preisempfehlung des Herstellers am Tag der Erstzulassung)

** Die angegebenen Verbrauchs- und Emissionswerte wurden nach den gesetzlich vorgeschriebenen Messverfahren ermittelt. Am 1. Januar 2022 hat der WLTP-Prüfzyklus den NEFZ-Prüfzyklus vollständig ersetzt, sodass für nach diesem Datum neu typgenehmigte Fahrzeuge keine NEFZ-Werte vorliegen. Weitere Informationen zum offiziellen Kraftstoffverbrauch und den offiziellen spezifischen CO₂-Emissionen neuer Personenkraftwagen können dem "Leitfaden über den Kraftstoffverbrauch, die CO₂-Emission und den Stromverbrauch neuer Personenkraftwagen" entnommen werden, der an allen Verkaufsstellen, bei der Deutsche Automobil Treuhand GmbH (DAT), Hellmuth-Hirth-Straße 1, 73760 Ostfildern-Scharnhausen, und unter <https://www.dat.de/co2/> unentgeltlich erhältlich ist.

Weitere Informationen zum Fahrzeug und Finanzierung finden Sie auf unserer Homepage

