

## Volkswagen Crafter 35 Kasten 2,0 TDI MR / Heckantrieb / AHK



Ehem. Neupreis\*

**48.927,-€**

Ihre Ersparnis

**49 %**

Unser Angebotspreis:

**24.790,-€**

20.832,- € netto

19 % MwSt ausweisbar

### Schnellinformationen

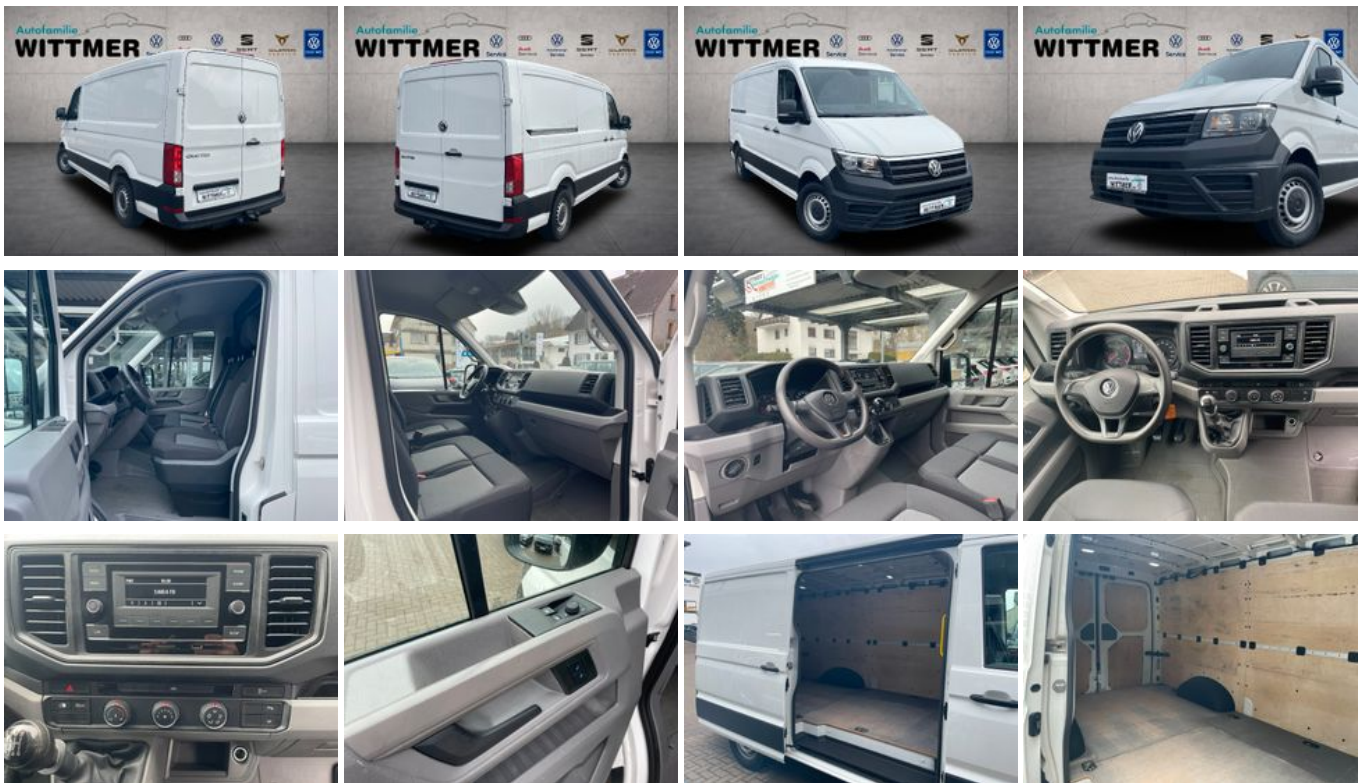
Fahrzeugart	Gebrauchtfahrzeug	Klasse	Crafter
Kategorie	Andere	Hubraum	0 cm <sup>3</sup>
Erstzulassung	01/2022	Außenfarbe	Weiß
Laufleistung	71700 km	Innenfarbe	Andere
Leistung	103 kW (140 PS)	Innenausstattung	Stoff
Kraftstoffart	Diesel		
Getriebe	Schaltgetriebe		

Verkaufsteam  
Autohaus Wittmer GmbH  
0 7653 9605-0

### Umwelt und Normen

## Fahrzeugausstattung

ABS	Abstandswarner
Abstandswarner	Anhängerkupplung
Berganfahrassistent	Bluetooth
Bordcomputer	ESP
Elektr. Fensterheber	Elektr. Seitenspiegel
Elektr. Wegfahrsperre	Freisprecheinrichtung
Garantie	HU neu
Keine Klimaanlage oder -automatik	Nichtraucher-Fahrzeug
Partikelfilter	Scheckheftgepflegt
Servolenkung	Sommerreifen
Stahlfelgen	Start/Stop-Automatik
Touchscreen	Traktionskontrolle
Zentralverriegelung	



\* Ehemaliger Neupreis (Unverbindliche Preisempfehlung des Herstellers am Tag der Erstzulassung)

\*\* Die angegebenen Verbrauchs- und Emissionswerte wurden nach den gesetzlich vorgeschriebenen Messverfahren ermittelt. Am 1. Januar 2022 hat der WLTP-Prüfzyklus den NEFZ-Prüfzyklus vollständig ersetzt, sodass für nach diesem Datum neu typgenehmigte Fahrzeuge keine NEFZ-Werte vorliegen. Weitere Informationen zum offiziellen Kraftstoffverbrauch und den offiziellen spezifischen CO<sub>2</sub>-Emissionen neuer Personenkraftwagen können dem "Leitfaden über den Kraftstoffverbrauch, die CO<sub>2</sub>-Emission und den Stromverbrauch neuer Personenkraftwagen" entnommen werden, der an allen Verkaufsstellen, bei der Deutsche Automobil Treuhand GmbH (DAT), Hellmuth-Hirth-Straße 1, 73760 Ostfildern-Scharnhausen, und unter <https://www.dat.de/co2/> unentgeltlich erhältlich ist.

**Weitere Informationen zum Fahrzeug und Finanzierung finden Sie auf unserer Homepage**

