

## Volkswagen Polo R-LINE 1.0 TSI DSG ALU/ACC/NAVI/PANO/SHZ



Ehem. Neupreis\*

**27.735,-€**

Ihre Ersparnis

**39 %**

Unser Angebotspreis:

**16.990,-€**

Differenzbesteuert gemäß §25a UStG

Fahrzeugnummer 078501

### Schnellinformationen

Fahrzeugart	Gebrauchtfahrzeug	Klasse	Polo
Kategorie	Kleinwagen	Hubraum	999 cm <sup>3</sup>
Erstzulassung	12/2018	Außenfarbe	Grau
Laufleistung	22900 km	Innenfarbe	Andere
Leistung	85 kW (116 PS)	Innenausstattung	Alcantara
Kraftstoffart	Benzin		
Getriebe	Automatik		

Verkaufsteam  
Autohaus Wittmer GmbH  
+49 (0)7651 9104-0

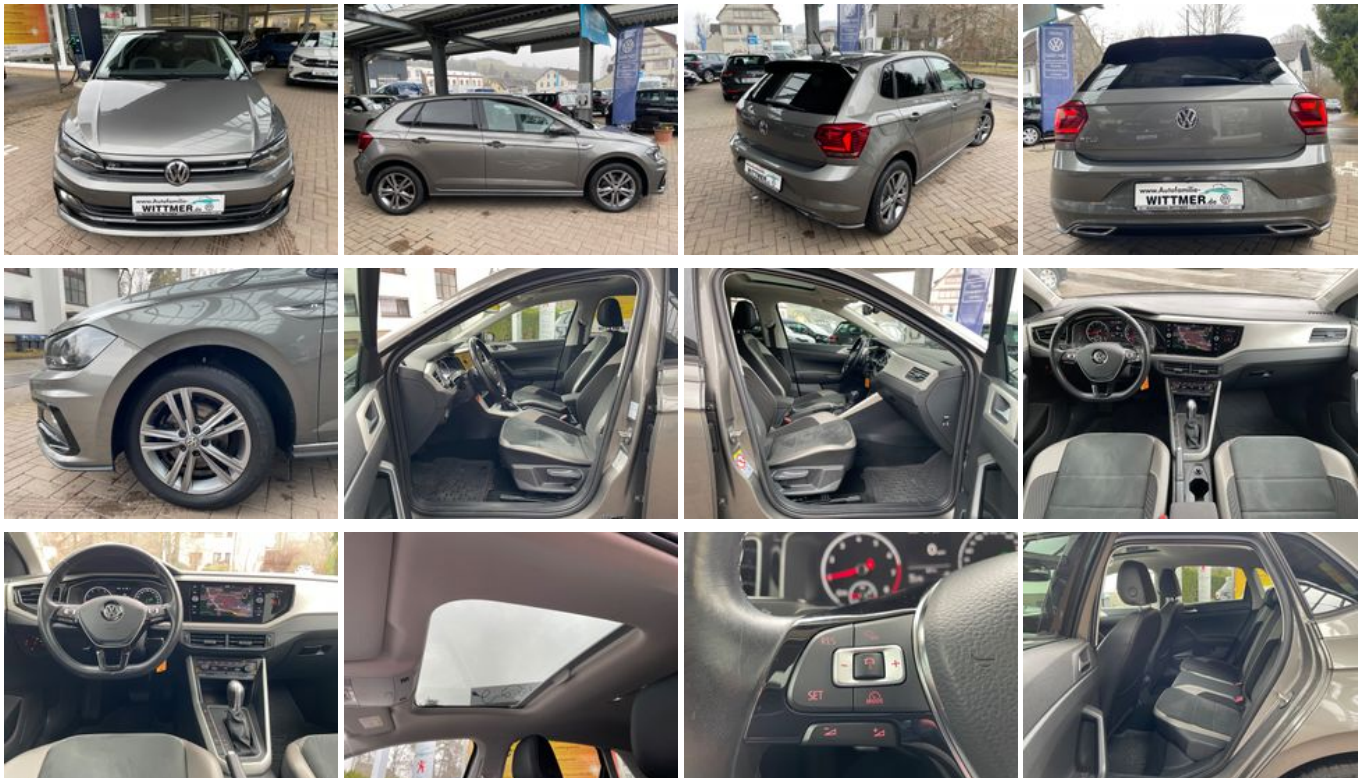
### Umwelt und Normen

Energieverbrauch (kombiniert) in l/100 km:

4,8

## Fahrzeugausstattung

2-Zonen-Klimaautomatik	ABS
Abgedunkelte Scheiben	Abstandswarner
Abstandswarner	Ambiente-Beleuchtung
Armlehne	Berganfahrassistent
Blendfreies Fernlicht	Bluetooth
Bordcomputer	CD-Spieler
ESP	Elektr. Fensterheber
Elektr. Seitenspiegel	Elektr. Seitenspiegel anklappbar
Elektr. Wegfahrsperr	Fernlichtassistent
Freisprecheinrichtung	Garantie
Gepäckraumabtrennung	Geschwindigkeitsbegrenzer
HU neu	Induktionsladen für Smartphones
Innenspiegel autom. abblendend	Isofix
Lederlenkrad	Leichtmetallfelgen
Lichtsens	Metallic
Multifunktionslenkrad	Musikstreaming integriert
Müdigkeitswarner	Navigationssystem
Nebelscheinwerfer	Nichtraucher-Fahrzeug
Notbremsassistent	Panorama-Dach
Partikelfilter	Regensens
Reifendruckkontrolle	Schaltwippen
Scheckheftgepflegt	Schiebedach
Servolenkung	Sitzheizung
Sommerreifen	Sportpaket
Sportsitze	Start/Stop-Automatik
Touchscreen	Traktionskontrolle
USB	Winterpaket
Zentralverriegelung	



\* Ehemaliger Neupreis (Unverbindliche Preisempfehlung des Herstellers am Tag der Erstzulassung)

\*\* Die angegebenen Verbrauchs- und Emissionswerte wurden nach den gesetzlich vorgeschriebenen Messverfahren ermittelt. Am 1. Januar 2022 hat der WLTP-Prüfzyklus den NEFZ-Prüfzyklus vollständig ersetzt, sodass für nach diesem Datum neu typgenehmigte Fahrzeuge keine NEFZ-Werte vorliegen. Weitere Informationen zum offiziellen Kraftstoffverbrauch und den offiziellen spezifischen CO<sub>2</sub>-Emissionen neuer Personenkraftwagen können dem "Leitfaden über den Kraftstoffverbrauch, die CO<sub>2</sub>-Emission und den Stromverbrauch neuer Personenkraftwagen" entnommen werden, der an allen Verkaufsstellen, bei der Deutsche Automobil Treuhand GmbH (DAT), Hellmuth-Hirth-Straße 1, 73760 Ostfildern-Scharnhausen, und unter <https://www.dat.de/co2/> unentgeltlich erhältlich ist.

**Weitere Informationen zum Fahrzeug und Finanzierung finden Sie auf unserer Homepage**

