

Volkswagen Amarok STYLE 3,0 TDI 10-Gang 4MOTION ACC/AHK/NAV



Ehem. Neupreis*

70.789,-€

Ihre Ersparnis

22 %

Unser Angebotspreis:

54.990,-€

46.210,- € netto

19 % MwSt ausweisbar

Fahrzeugnummer 002859EMLE

Schnellinformationen

Fahrzeugart	Gebrauchtfahrzeug	Klasse	Amarok
Kategorie	SUV/Geländewagen/Pickup	Hubraum	2998 cm ³
Erstzulassung	09/2023	Außenfarbe	Schwarz
Laufleistung	9000 km	Innenfarbe	Schwarz
Leistung	177 kW (241 PS)	Innenausstattung	Alcantara
Kraftstoffart	Diesel		
Getriebe	Automatik		

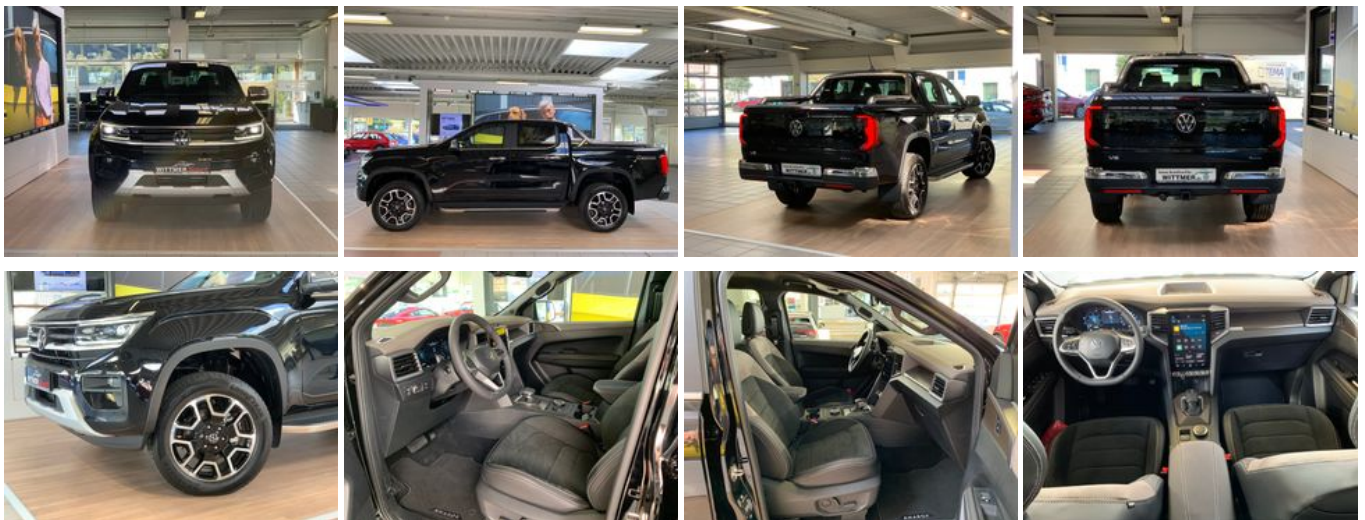
Verkaufsteam
Autohaus Wittmer GmbH
+49 (0)7651 9104-0

Umwelt und Normen

Energieverbrauch (kombiniert) in l/100 km:	10,2
CO ₂ -Emissionen (kombiniert) in g/km:	266,0
CO ₂ -Klasse:	G

Fahrzeugausstattung

2-Zonen-Klimaautomatik	ABS
Abgedunkelte Scheiben	Abstandswarner
Abstandswarner	Allradantrieb
Ambiente-Beleuchtung	Android Auto
Anhängerkupplung	Apple CarPlay
Armlehne	Beheizbare Frontscheibe
Beheizbares Lenkrad	Berganfahrassistent
Blendfreies Fernlicht	Bluetooth
Bordcomputer	Dachreling
ESP	Elektr. Fensterheber
Elektr. Seitenspiegel	Elektr. Sitzeinstellung
Elektr. Wegfahrsperr	Fernlichtassistent
Freisprecheinrichtung	Garantie
Gepäckraumabtrennung	Geschwindigkeitsbegrenzer
HU neu	Induktionsladen für Smartphones
Innenspiegel autom. abblendend	Isofix
Lederlenkrad	Leichtmetallfelgen
Lichtsens	Lordosenstütze
Metallic	Multifunktionslenkrad
Musikstreaming integriert	Müdigkeitswarner
Navigationssystem	Nebelscheinwerfer
Nichtraucher-Fahrzeug	Notbremsassistent
Notrufsystem	Partikelfilter
Regensens	Reifendruckkontrolle
Scheckheftgepflegt	Schlüssellose Zentralverriegelung
Servolenkung	Sitzheizung
Sommerreifen	Sprachsteuerung
Spurhalteassistent	Start/Stop-Automatik
Totwinkel-Assistent	Touchscreen
Traktionskontrolle	USB
Verkehrszeichenerkennung	Volldigitales Kombiinstrument
WLAN / Wifi Hotspot	Winterpaket
Zentralverriegelung	





* Ehemaliger Neupreis (Unverbindliche Preisempfehlung des Herstellers am Tag der Erstzulassung)

** Die angegebenen Verbrauchs- und Emissionswerte wurden nach den gesetzlich vorgeschriebenen Messverfahren ermittelt. Am 1. Januar 2022 hat der WLTP-Prüfzyklus den NEFZ-Prüfzyklus vollständig ersetzt, sodass für nach diesem Datum neu typgenehmigte Fahrzeuge keine NEFZ-Werte vorliegen. Weitere Informationen zum offiziellen Kraftstoffverbrauch und den offiziellen spezifischen CO₂-Emissionen neuer Personenkraftwagen können dem "Leitfaden über den Kraftstoffverbrauch, die CO₂-Emission und den Stromverbrauch neuer Personenkraftwagen" entnommen werden, der an allen Verkaufsstellen, bei der Deutsche Automobil Treuhand GmbH (DAT), Hellmuth-Hirth-Straße 1, 73760 Ostfildern-Scharnhausen, und unter <https://www.dat.de/co2/> unentgeltlich erhältlich ist.

Weitere Informationen zum Fahrzeug und Finanzierung finden Sie auf unserer Homepage

