

Volkswagen T6.1 Caravelle 2,0 TDI 150PS 6-Gang APP/PDC/SHZ



Ehem. Neupreis*

60.212,-€

Ihre Ersparnis

29 %

Unser Angebotspreis:

42.990,-€

36.126,- € netto

19 % MwSt ausweisbar

Fahrzeugnummer 016837

Schnellinformationen

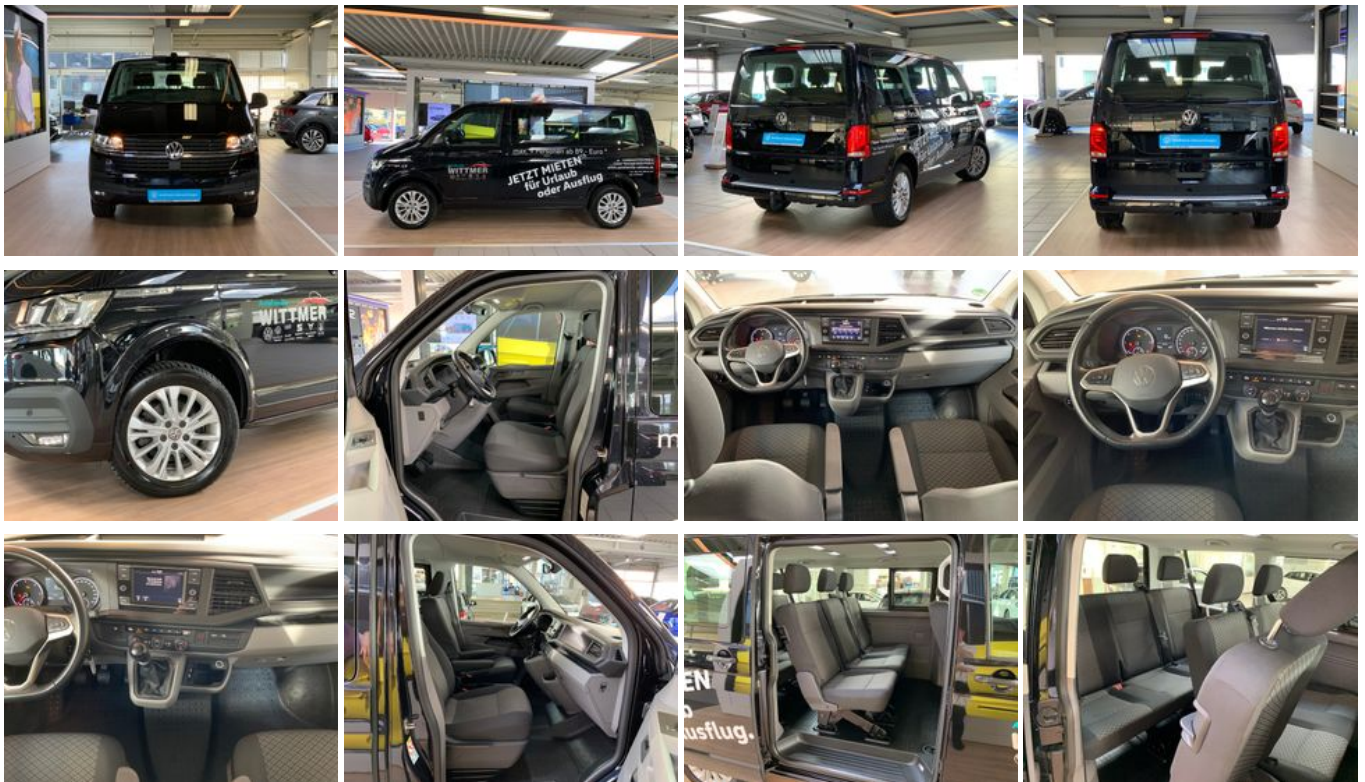
Fahrzeugart	Gebrauchtfahrzeug	Klasse	T6 Caravelle
Kategorie	Van/Kleinbus	Hubraum	1998 cm ³
Erstzulassung	04/2021	Außenfarbe	Schwarz
Laufleistung	52500 km	Innenfarbe	Schwarz
Leistung	110 kW (150 PS)	Innenausstattung	Stoff
Kraftstoffart	Diesel		
Getriebe	Schaltgetriebe		

Verkaufsteam
Autohaus Wittmer GmbH
+49 (0)7651 9104-0

Umwelt und Normen

Fahrzeugausstattung

3-Zonen-Klimaautomatik	ABS
Android Auto	Anhängerkupplung
Apple CarPlay	Armlehne
Berganfahrassistent	Bluetooth
Bordcomputer	ESP
Elektr. Fensterheber	Elektr. Seitenspiegel
Elektr. Wegfahrsperre	Freisprecheinrichtung
Garantie	Geschwindigkeitsbegrenzer
HU neu	Innenspiegel autom. abblendend
Isofix	Lederlenkrad
Leichtmetallfelgen	Lichtsensor
Lordosenstütze	Metallic
Multifunktionslenkrad	Müdigkeitswarner
Nebelscheinwerfer	Nichtraucher-Fahrzeug
Notrufsystem	Partikelfilter
Regensensor	Reifendruckkontrolle
Scheckheftgepflegt	Servolenkung
Sitzheizung	Skisack
Sommerreifen	Start/Stop-Automatik
Touchscreen	Traktionskontrolle
USB	Winterpaket
Zentralverriegelung	



* Ehemaliger Neupreis (Unverbindliche Preisempfehlung des Herstellers am Tag der Erstzulassung)

** Die angegebenen Verbrauchs- und Emissionswerte wurden nach den gesetzlich vorgeschriebenen Messverfahren ermittelt. Am 1. Januar 2022 hat der WLTP-Prüfzyklus den NEFZ-Prüfzyklus vollständig ersetzt, sodass für nach diesem Datum neu typgenehmigte Fahrzeuge keine NEFZ-Werte vorliegen. Weitere Informationen zum offiziellen Kraftstoffverbrauch und den offiziellen spezifischen CO₂-Emissionen neuer Personenkraftwagen können dem "Leitfaden über den Kraftstoffverbrauch, die CO₂-Emission und den Stromverbrauch neuer Personenkraftwagen" entnommen werden, der an allen Verkaufsstellen, bei der Deutsche Automobil Treuhand GmbH (DAT), Hellmuth-Hirth-Straße 1, 73760 Ostfildern-Scharnhausen, und unter <https://www.dat.de/co2/> unentgeltlich erhältlich ist.

Weitere Informationen zum Fahrzeug und Finanzierung finden Sie auf unserer Homepage

